

Tillsammans med 14 nuvarande och före detta elever på Capellagården, åker Rebecca Lundberg till Tokyo i augusti. Där ska de delta i utställningen "In Marble".

Tokyo nästa för Rebecca

VICKLEBY

Nu får Rebecca Lundberg börja öva sig på att säga *konnichiwa* (hej), *arigatou* (tack) och *sayonara* (farväl). I slutet av sommaren åker hon och 14 andra personer från Capellagården till Tokyo. Där har de en konstutställning på svenska ambassaden.

Rebecca Lundberg gick keramikutbildningen på Capellagården förra året. Det var då hon och flera andra elever började diskutera möjligheterna att göra ett kulturellt utbyte med Japan, eftersom många elever på skolan är japaner. I samband med detta kom en inbjudan från svenska ambassaden och eleverna tvekade inte att tacka ja till att hålla i utställningen "In Marble".

TRE TECKEN

Eleverna kommer från tre av Capellagårdens utbildningar: keramik, möbel- och inredning samt textil. Alla har arbetat kring temat "lifestyle", ett ord som på japanska består av tre

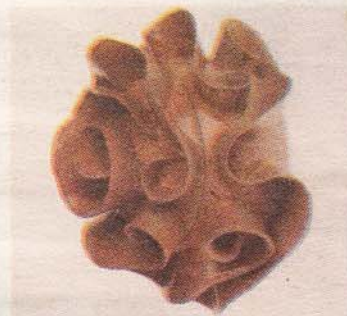
olika tecken. Varje tecken symboliserar det som livet anses vara uppbyggt av; mat, kläder och inredning.

– Men det är väldigt individuella tolkningar. Mat kan till exempel översättas till näring, kläder kan vara det man bär och inredning går att tolka som omgivning, säger Rebecca Lundberg som valde omgivning som tema. I sitt skapande har hon utgått ifrån vad som byggt upp hennes personlighet, exempelvis minnen eller saker som påminner om något i hennes liv. Av detta har hon gjort olika askar; öppna, slutna, gula, svarta, rosa, matta, blanka. För att göra ytterligare skillnader har hon använt sig av olika bränningstekniker.

– Min tolkning kanske låter luddig. Men det är inte så viktigt att man förstår utan att man bildar sig en egen uppfattning av vad det kan betyda för en själv. Om man berörs på något sätt blir jag glad.

KULTURELLA SKILLNADER

I utställningen deltar också 15 elever från Zokei universi-



Rebecca Lundberg har valt att arbeta efter tecknet för omgivning. I skapandet av sina verk har hon utgått ifrån vad som bygger upp hennes personlighet.

ty i Tokyo. De har jobbat med samma tema och ett av syftena med att samla eleverna är att jämföra kulturella skillnader i arbetet. Rebecca ser med spänning fram emot resan.

– Det ska bli väldigt roligt, det här känns som "once in a lifetime" och det är väldigt lärorikt.

Utställningen "In Marble" pågår från 7-21 augusti.

MALIN MARKLUND

malin.marklund@otandsbladet.se